



Violência doméstica

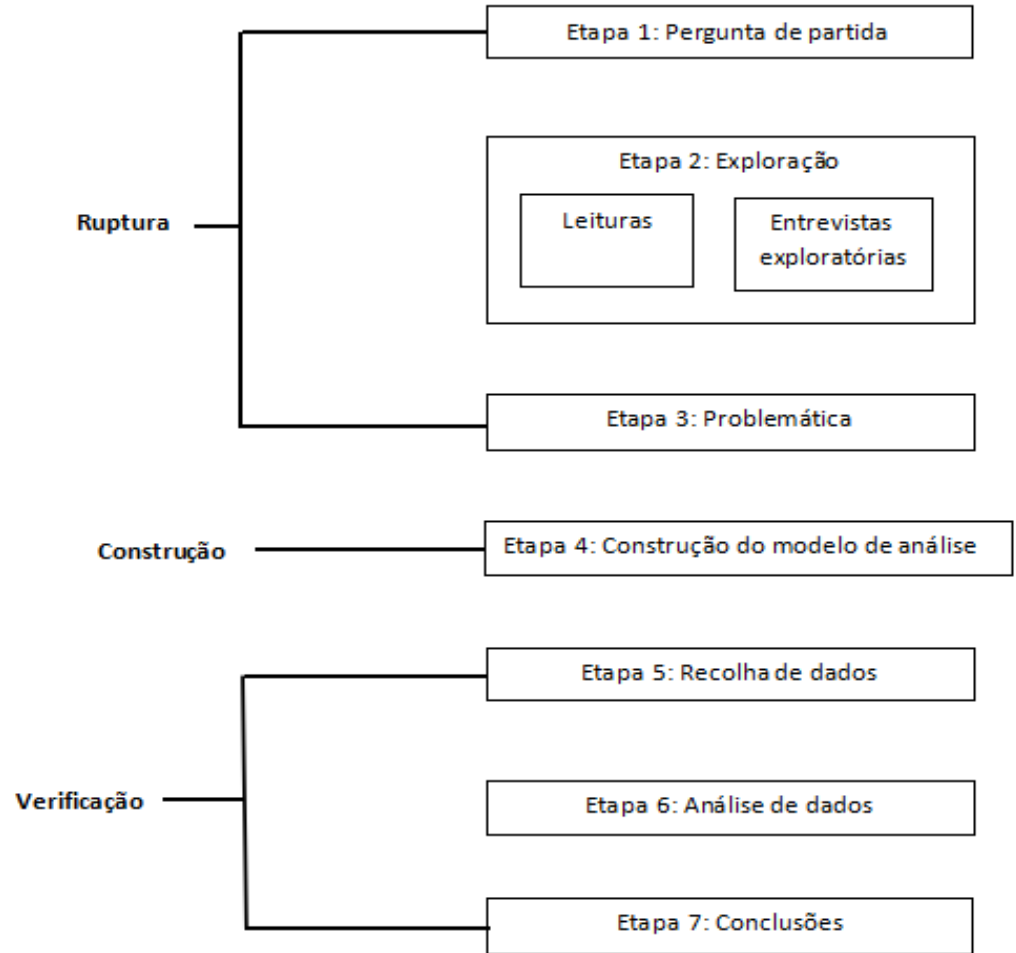
Realizado por: Tatiana Martins
Margarida Kadbona
Diana Anselmo
Petra Mate

Disciplina: Sociologia

Índice

- 1. Introdução**
- 2. Etapas de processo de investigação**
- 3. 1º Etapa- pergunta de partida**
- 4. 2º Etapa- Exploração**
 - 4.1. Conceito de violência doméstica
 - 4.2. Tipos de violência doméstica
 - 4.3. Perfil do agressor e da vítima
 - 4.4. Mitos
 - 4.5. O ciclo da violência doméstica
 - 4.6. Código penal
 - 4.7. Consequências da violência doméstica na vítima
 - 4.8. Tipologias dos agressores
 - 4.9. Impactos da violência doméstica na saúde mental
 - 4.10. Impactos da violência doméstica no trabalho
 - 4.11. Impactos da violência doméstica na escola
- 5. 3ª Etapa- Problemática**
- 6. 4ª Etapa- A construção do modelo de análise**
- 7. 5ª Etapa- A observação**
- 8. 6ª Etapa- Análise de dados**
- 9. 7ª Etapa- As conclusões**
- 10. Bibliografia**

Etapas do processo de investigação



1ª etapa

Pergunta de partida

Será que os estudantes da Escola Secundária Leal da Câmara têm o devido conhecimento sobre a violência doméstica?

2ª Etapa

Exploração



2ª Etapa

Conceito de violência doméstica



2ª Etapa

Tipos de violência doméstica

- Violência emocional
- Violência social
- Violência física
- Violência sexual
- Violência verbal
- Violência psicológica
- Violência financeira
- Perseguição

2ª Etapa

Perfil do agressor e da vítima



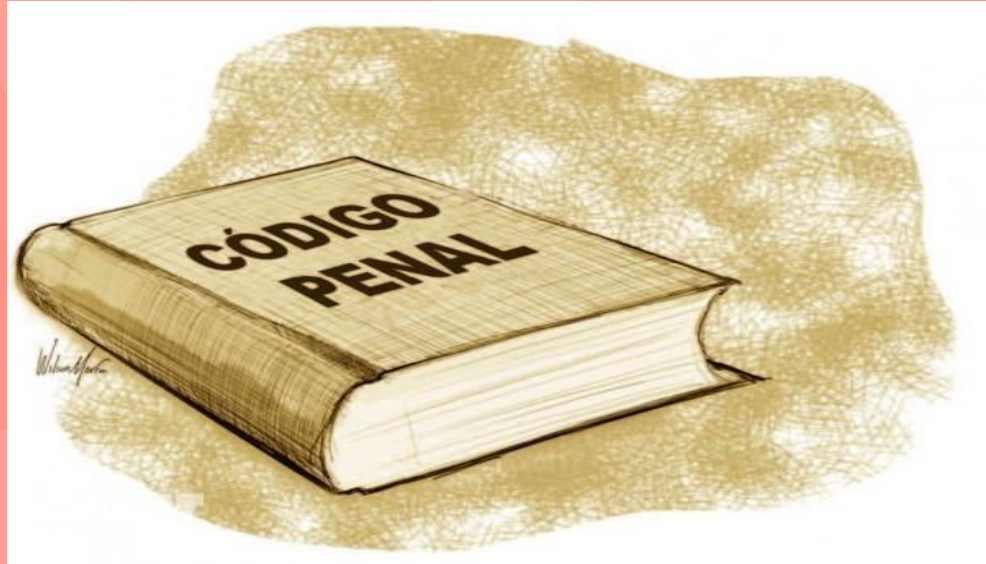
2ª Etapa

Ciclo da violência doméstica



2ª Etapa

Código penal



2ª Etapa

Consequências da violência doméstica na vítima

- ? Perda de apetite;
- ? Ansiedade;
- ? Tristeza;
- ? Isolamento;
- ? Depressão;
- ? Baixa autoestima;
- ? Suicídio;
- ? Nódos negras.

2ª Etapa

Tipologias dos agressores

- Agressores patológicos
- Agressores por influência socioeconómica
- Agressores contextuais
- Agressores por influência cultural

2ª Etapa

Impacto da violência doméstica na saúde mental



2ª Etapa

Impactos da violência doméstica no trabalho

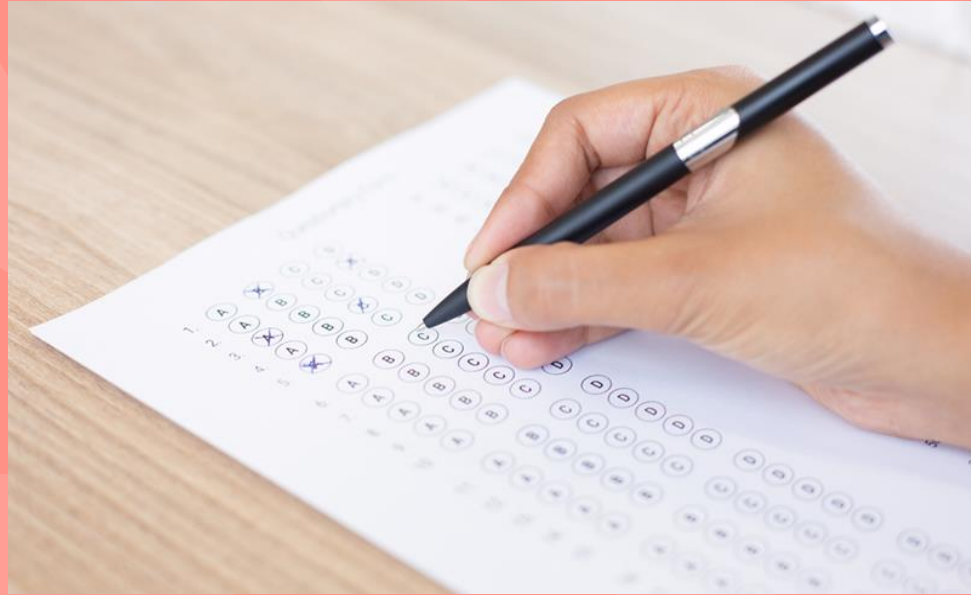


2ª Etapa

Impactos da violência doméstica na escola

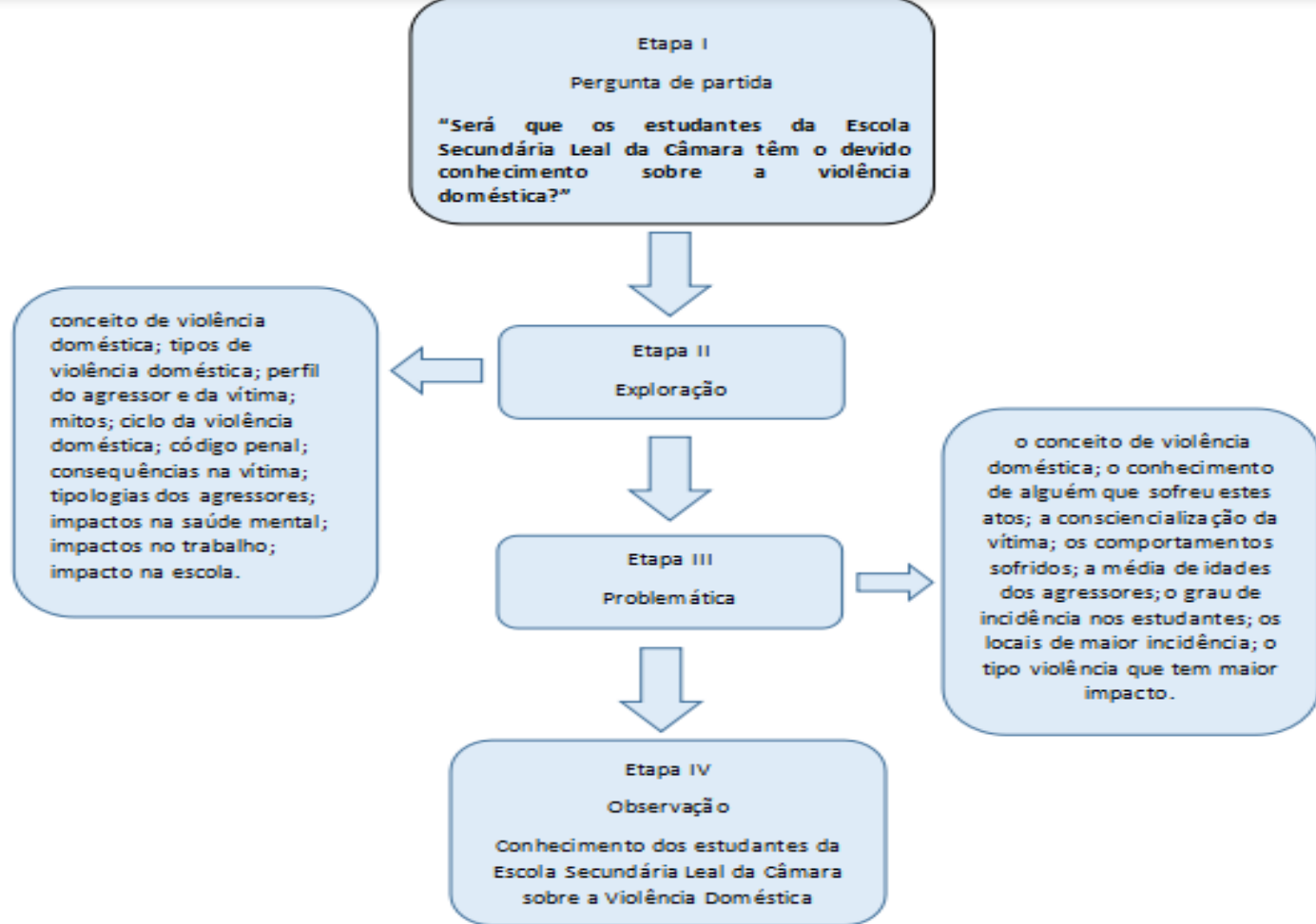


3ª Etapa Problemática



4ª Etapa

Construção do modelo de análise



- Questionários aos estudantes da Escola Secundária Leal da Câmara sobre a Violência Doméstica

5ª Etapa

A observação



6ª Etapa

Análise de dados



7ª Etapa

Conclusões

Questões?



gra

<https://www.google.com/search?q=violencia+domestica&tbm=isch&ved=2ahUKEwjyxbjWwqz0AhVC0RoKHQ-LD4EQ2>

https://aps.pt/wp-content/uploads/2017/08/DPR462e00b9864fc_1.pdf

<https://pt.slideshare.net/pief2/violencia-no-namoro-12117796>

https://apav.pt/apav_v3/images/folhas_informativas/fi_violencia_no_namoro.pdf
TL0206.pdf (psicologia.pt)

<file:///C:/Users/Tatiana%20Martins/Downloads/21795-Article-267081-1-10-20211107.pdf>

<https://cientistasfeministas.wordpress.com/2017/09/08/violencia-domestica-impactos-na-vida-profissional-de-mulheres-nordestinas/>

<https://notapositiva.com/violencia-domestica-2/>

<https://apav.pt/vd/index.php/features2>

<http://www4.fe.uc.pt/fontes/trabalhos/2004010.pdf>

<https://www.google.com/search?q=violencia+domestica&tbm=isch&ved=2ahUKEwiD0fHx0u73AhXvgM4BHXq7D6kQ2->

https://www.google.com/search?q=violencia+domestica&tbm=isch&ved=2ahUKEwiD0fHx0u73AhXvgM4BHXq7D6kQ2-cCegQIABAA&oq=violen&gs_lcp=CgNpbWcQARgAMgQIIxAnMgQIIxAnMgUIABCABDIICAAQgAQQsQMyBQgAEIAEMgUIABCABDIFCAAQgAQyBQgAEIAEMgUIABCABDIFCAAQgAQ6BAgAEEM6BAgAEAM6CAgAELEDEIMBOgslABCABBCxAxCDAVDuCFi_DmC5F2gAcAB4AIAB_wGIAe8HkgEFMy4zLjGYAQCgAQGqAQtdn3Mtd2l6LWltZ8ABAQ&sclient=img&ei=z9WHYsOtGu-Bur4P-va-yAo&bih=657&biw=1366